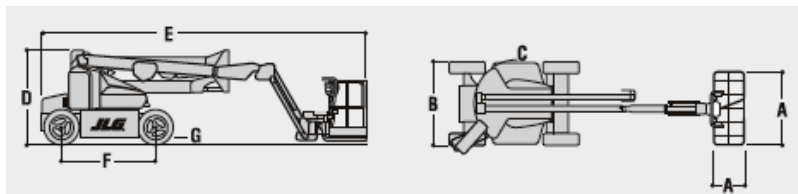
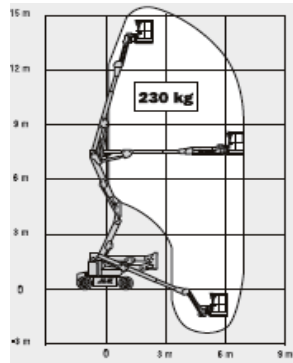




gerpasa
ALQUILER

ALQUILER Y VENTA DE
MAQUINARIA GERPASA, S.L.U.
P.I. El Canarí
Vial Canal de Navarrés, 6-8
46690 L'Alcudia de Crespins
Telf. 96 224 09 88 – 687 880 162
comercial@gerpasa.com

BRAZOS ARTICULADOS MODELO E450AJ MARCA: JLG



CARACTERÍSTICAS

| | |
|---|--|
| Altura de plataforma | 13,72 m |
| Alcance horizontal | 7,24 m |
| Altura de articulación | 7,70 m |
| Giro (no continuo) | 360° |
| Capacidad de plataforma (sin restricción) | 230 kg |
| Giro de plataforma (hidráulico) | 180° |
| Plumín – Longitud total | 1,24 m |
| Plumín – Grado de articulación | 144° (+84°/-60°) |
| A. Tamaño de plataforma | 0,76 m x 1,52 m |
| B. Anchura total | 1,75 m |
| C. Giro de cola (posición de trabajo) | Cero |
| D. Altura de almacenaje | 2,01 m |
| E. Longitud de almacenaje | 6,45 m |
| F. Distancia entre ejes | 2,01 m |
| G. Distancia al suelo | 0,20 m |
| Peso total de la máquina ¹ | 6.670 kg |
| Máxima presión sobre el suelo | 5,3 kg/cm ² |
| Velocidad de traslación | 5,2 km/h |
| Pendiente superable | 30% |
| Ruedas | 240/55-17.5 Rellenas de foam |
| Radio de giro (interno) | 0,61 m |
| Radio de giro (externo) | 3,15 m |
| Sistema Eléctrico | 48V DC |
| Baterías | 8 x 6V 370 A/hr |
| Motores de tracción | Eléctricos |
| Frenos | Automáticos por muelles precargados |
| Motobomba hidráulica | Motor eléctrico |
| Bomba hidráulica | Bomba de engranajes |
| Sistema hidráulico | 20 L |

PLATAFORMA

- Plataforma de soporte bajo de 0,76 m x 1,52 m
- Entrada lateral con barra deslizante intermedia
- Operación multifunciones
- Mando para tracción y dirección totalmente proporcional accionado con el pulgar
- Mando para el brazo principal y la oscilación totalmente proporcional
- Selector de velocidad variable para el brazo inferior, la extensión telescópica, el plumín y la plataforma giratoria (E/E450AJ)
- Velocidad lenta seleccionable en las funciones de desplazamiento y elevación y de oscilación
- Brazo articulado para mejor alcance de 1,22 m
- Giro de la plataforma propulsado de 180 grados
- Panel luminoso en la consola de la plataforma con indicación del estado de la máquina ¹
- Sistema de detección de carga
- Cable de alimentación de CA a la plataforma

OPCIONES DISPONIBLES

- Plataforma de soporte bajo de 0,76 m x 1,22 m
- Entrada lateral con puerta giratoria hacia dentro
- Conducto de aire de 13 mm a la plataforma
- Ruedas macizas de goma que no dejan huella
- Ruedas rellenas de foam que no dejan huella, de 240/55 - 17.5
- Baterías AGM sin mantenimiento (305 A/hr)
- Alarma de movimiento
- Paquete de alarma ²
- Luces de trabajo de la plataforma
- Luces delanteras y traseras
- Paquete de luces ²
- Luces estroboscópicas ámbar
- Conectores y enchufes
- Protección acrílica de la consola
- Fuelles para cilindros

ACCIONAMIENTO Y TRANSMISIÓN

- Tracción eléctrica directa a dos ruedas
- Baterías de ciclo profundo de 8 x 6V 370 AH
- Control automático de la tracción
- Opciones personales programables
- Tests de autodiagnóstico a bordo.
- Compartimiento eléctrico/de batería cerrado
- Cargador de batería automático de 20 A
- Frenos automáticos en las ruedas traseras
- Cubiertas ABS modeladas

EQUIPAMIENTO FUNCIONAL Y ACCESORIOS

- Luz y alarma de inclinación de 3 grados.
- Ruedas rellenas de foam, de 240/55 – 17.5.
- Estribos de elevación/sustentación.
- Interruptor selector en el control de la base con cierre de llave.
- Indicador de carga de la batería-
- Contador de horas de funcionamiento.
- bocina.
- Sistema de descenso manual.