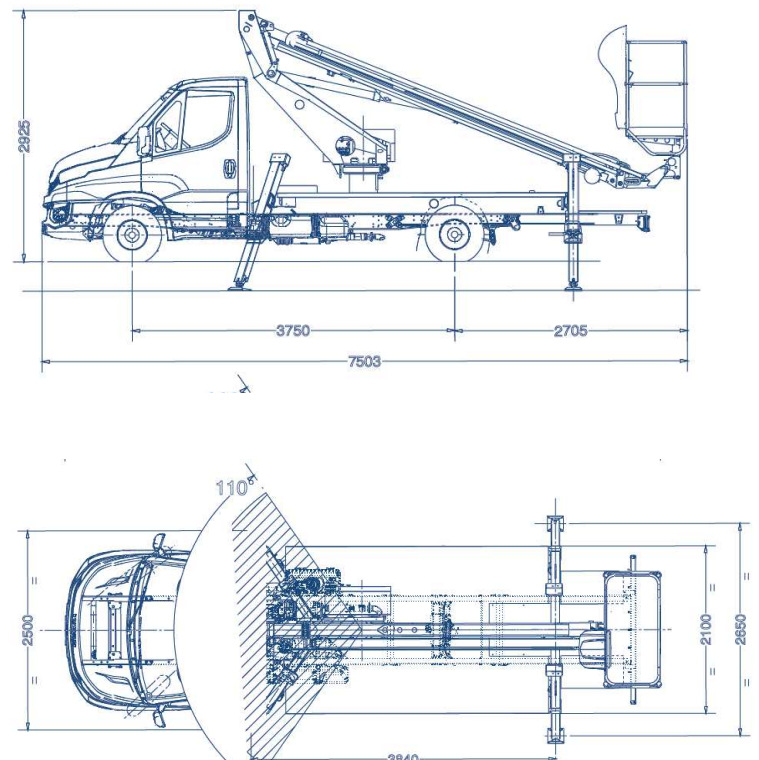
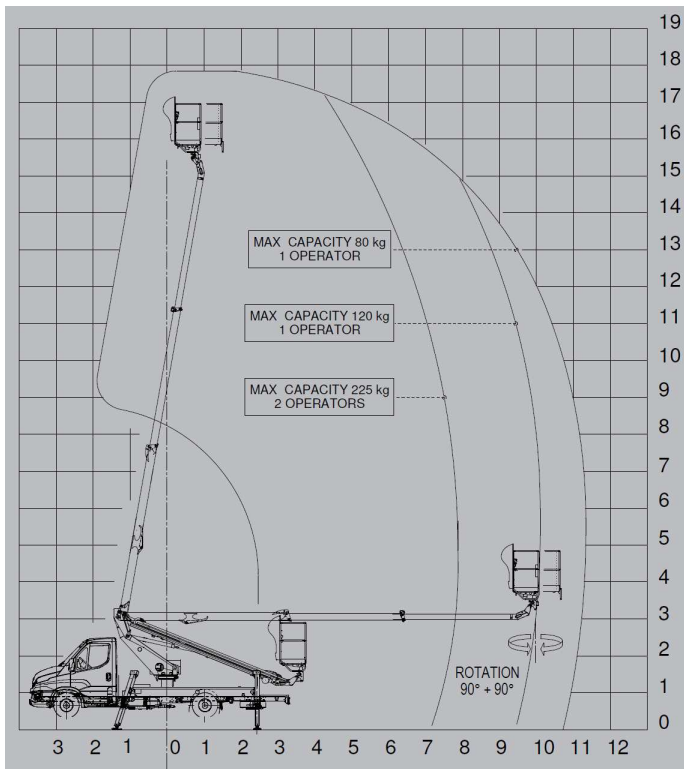




**gerpasa**  
**ALQUILER**

ALQUILER Y VENTA DE  
MAQUINARIA GERPASA, S.L.U.  
P.I. El Canarí  
Vial Canal de Navarrés, 6-8  
46690 L'Alcudia de Crespins  
Telf. 96 224 09 88 – 687 880 162  
[comercial@gerpasa.com](mailto:comercial@gerpasa.com)

## CAMIÓN Scorpion 1812 MARCA: IVECO



### CARACTERISTICAS Y RENDIMIENTO

Altura máxima de trabajo	17,8 m
Alcance máximo de trabajo	12m
Maxima capacidad	225 kg
Tamaño de la cesta	1400x700xh1100 mm
Comandos de estabilización	Parte aérea hidráulica
Rotación de columna	400°
Rotación de la canasta	90° dx + 90° sx
Estabilizadores	Tipo ad A
Longitud de la máquina	7503 mm
Altura de la máquina	2925 mm
Ancho de la máquina	2100 mm

## **EQUIPAMIENTO ESTANDAR DE LA PLATAFORMA AERER**

- Toma de fuerza con inserción eléctrica con desbloqueo automático.
- Dispositivo acústico de la TDF activado con freno de mano liberado.
- Contador de horas conectado a la toma de fuerza aplicada al salpicadero del vehículo.
- Luces de advertencia en el contador de horas en la cabina que indican la toma de fuerza activada y los estabilizadores fuera de calibre.
- Arranque y parada del motor principal y posible motor auxiliar desde la cesta y desde la columna.
- Pulsador de emergencia con parada del motor en la cesta y en la columna.
- Toma eléctrica en el cesto 220 o 110 V c.a monofásica con interruptor magneto térmico diferencial.
- Sistema de detención y limitación del momento.
- Mono bomba para descenso de emergencia.
- Controles hidráulicos para estabilizadores y parte aérea.
- Cesta de aluminio biplaza / 400 x 700 xh / 100 mm.
- Rotación hidráulica de la cesta 90° dx – 90° sx.
- Guardia de control en columna y canasta.
- Protecciones térmicas en el sistema eléctrico.
- Bloquear válvulas en todos los cilindros.
- Válvulas de máxima presión en el circuito hidráulico.
- Superficie para cambiar el aluminio antideslizante.
- Pintura blanca estándar – Ral 9016.

## **EQUIPO ESTÁNDAR DE CAMIÓN**

### **IVECO DAILY 35SI4H**

- Caja de cambios mecánica 6 vel. 350 nm.
- Configuración del eje 4 x 2.
- 3.5 toneladas ruedas individuales.
- Motor FIA 136 cv EURO VI HD.
- Ventanas eléctricas.
- Asiento del conductor ajustable en altura (no neumático).
- Cierre centralizado con mando a distancia.